



Общество с ограниченной ответственностью «БОРДЕР»
ЗАМОК 8-СУВАЛЬДНЫЙ ВРЕЗНОЙ
ЗВ8-8.Г класс 4 ГОСТ 5089-2011

Руководство по эксплуатации
304265.193 РЭ

1 Общие указания

1.1 Замок 8-сувальдный врезной ЗВ8-8.Г класс 4 ГОСТ 5089-2011 (в дальнейшем – замок) предназначен для запираения деревянных и металлических дверей жилых домов, квартир, торговых и конторских помещений и т.п., толщиной 40...50 мм.

1.2. Замок имеет следующие свойства:

- универсален, может устанавливаться как на правые, так и на левые двери;
- повышенная секретность, имеет более 250 000 неповторяющихся вариантов ключей;
- применение броненакладки и закаленного хвостовика засова предохраняет от высверливания сувальдный механизм;
- на сувальдах изготовлены насечки в виде «ложных пазов», что позволяет повысить охранные свойства замка (от вскрытия отмычками);
- ослабленный зуб на пластине засова служит защитой от взлома «свертышем»;
- засов обладает высокой прочностью и стойкостью к разрушающим способам вскрытия, выдерживают нагрузку не менее 700кг.

1.3. Дверь может быть закрыта на засов и открыта с двух сторон только с помощью ключа.

1.4. При повороте ключа на два полуоборота выход засова составляет 21 мм.

1.5. Запрещается разборка и смазка сувальдного механизма замка.

2 Комплектность

2.1	Замок в сборе, шт.	1
2.2	Ключ, шт.	5
2.3	Комплект винтов в упаковке (M4x10), шт.	1
2.4	Руководство по эксплуатации, шт.	1
2.5	Пакет (упаковка), шт.	1
2.6	Комплект накладок, шт.	1
2.7	Комплект броненакладки ,шт.	1

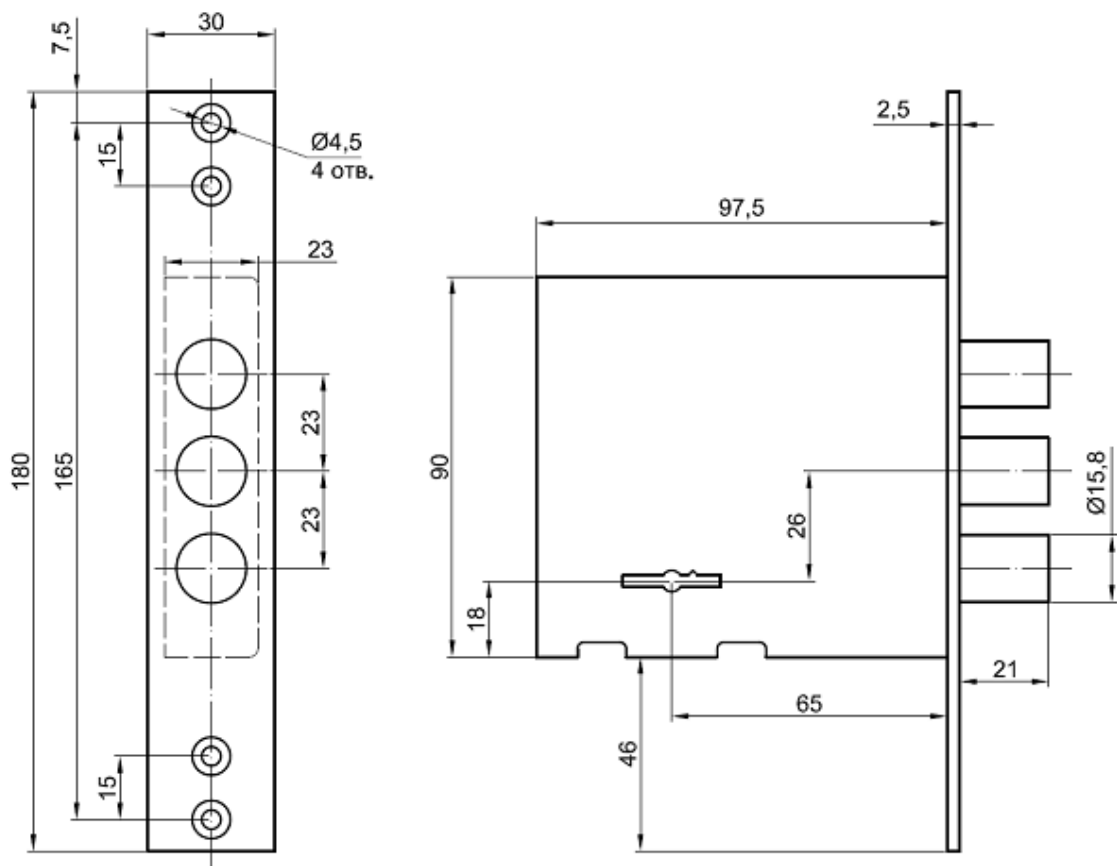
В зависимости от шифра модели комплектность замка может отличаться от указанной в руководстве.

3 Работа замка

3.1. При запираении замка вставить ключ в ключевое отверстие, повернуть его на два полуоборота до упора.

3.2. При отпираении замка произвести те же операции, в той же последовательности, что и в п. 3.1, ключ вращать в противоположном направлении.

3.3. Запрещается захлопывание двери при выдвинутом засове замка, это приведет к поломке замка.



4 Установка замка

- 4.1. Перед установкой проверить ключом работоспособность замка.
- 4.2. Произвести разметку и оформление необходимых отверстий под замок, ключ, согласно размерам, приведенным на рисунке.
- 4.3. Установить замок, закрепить его винтами M4x10, нарезав предварительно резьбу M4 в четырех отверстиях в торце металлической двери.
- 4.4. Рассверлить отверстия в дверной раме для входа штырей засова.
- 4.5. Замок установлен правильно, если ключ поворачивается легко, засов входит и выходит из замка без заеданий.

Правильность установки замка проверить при открытой двери.

Внимание! При установке замка не допускаются удары по корпусу и крышке замка.

5 Свидетельство о приемке

- 5.1. Замок ЗВ8-8.Г класс 4 ГОСТ 5089-2011 соответствует действующей нормативно-технической документации и признан годным для эксплуатации.

Дата выпуска

Штамп ОТК

6 Гарантии изготовителя

6.1 Завод-изготовитель гарантирует исправную работу замка в нормальных климатических условиях при соблюдении правил транспортирования, хранения, монтажа и эксплуатации.

6.2 Гарантийный срок эксплуатации замка – 24 месяца со дня продажи через розничную торговую сеть.

Внимание! В случае отсутствия в РЭ даты продажи, печати магазина, а также самостоятельной разборки и доработки замка предприятие-изготовитель не несет ответственности по гарантийным обязательствам.

Дата продажи

Штамп торгующей организации

Адрес завода-изготовителя: ООО «БОРДЕР», Россия,
390046, Рязань, ул. Маяковского, 1А, лит. Л, пом. 1

Отдел продаж: (4912) 77-89-18

info@borderlocks.ru

borderlocks.ru

border.pф

Горячая линия «БОРДЕР»: 8-800-700-14-28